



GESTIÓN DE COMPRAS



APLICACIÓN DE PEDIDOS

LORENA / LUCÍA

- Uso o incidencias
- Alta de proyectos

PEDIDOS EXTERNOS (NO ALMACÉN)

LORENA

- Consulta de tramitación (estado)
- Reclamación a los proveedores
- Cancelaciones y modificaciones
- Consulta pagos

LUCÍA

- RETENCIONES DE CRÉDITO US: tramitación y gestión de incidencias.
- PROYECTOS RESILIENCIA (PRTR): gestión documentación (US, CSIC, FPS)

PEDIDOS ALMACÉN JENNI

MATERIAL INVENTARIABLE

FRAN

- Consulta/petición de AUTORIZACIONES de material informático o LICENCIAS (CSIC y FPS).
- Consulta compra de EQUIPOS de laboratorio (material inventariable).

INMA

Altas y bajas de inventariable.

GESTIÓN VIAJES Y DIETAS (solo CSIC)

INMA

ADUANAS ESPERANZA

Gestión de despachos de importación y documentación pedidos de muestras biológicas a proveedores.



GESTIÓN

¿A quién dirigirse?



FACTURACIÓN



SERVICIOS DE CABIMER

ESPERANZA

Facturación de servicios generales de Cabimer.

JENNI

Presupuestos y albaranes a clientes para la Unidad de Genómica.



PAGOS

INMA

- Facturas CSIC y anticipos.
- Órdenes de pago USE y UPO.

LUCÍA

Solicitud de anticipos de pagos a proveedores FPS y FISEVI.



GESTIÓN DE PROYECTOS



SEGUIMIENTO ECONÓMICO

ESPERANZA

David Pozo
Cintia Roodvelt
Raúl Durán
Iván Valle
Sonia Jimeno
Gonzalo Millán
Manuel Dolado
Jonathan Martínez
Andrés López

LORENA

Néstor García
Inés Pineda
Román González
Silvia Jimeno

CARMEN

Franz Martín
Patricia Altea

MARIBEL

Rosa Ríos
Mario García
Félix Prado
Fernando Monje
José Carlos Reyes
Alejandro Martín
Daniel Rico
Vivian Capilla
Cristina González

JENNI

Tatiana G. Muse
Ralf Wellinger

LUCÍA

Anabel Rojas
Pablo Huertas

INMA

Andrés Aguilera

SOLICITUD Y JUSTIFICACIÓN

ESPERANZA

Ayudas RRHH

CARMEN

Resto de ayudas

GESTIÓN DE MODIFICACIONES

CARMEN

Ampliación de plazos, cambios en el equipo de investigación y similares.



RRHH



IRENE

- Consultas laborales (nóminas, contratos, incentivos...).
- Solicitar alta en intranet CSIC.
- Comunicar una ausencia, baja- alta médica, accidente de trabajo.
- Solicitar vacaciones o algún tipo de permiso/certificado.

LUCÍA

Gestión prácticas CFGS y apoyo RRHH
rrhh@cabimer.es



DIVULGACIÓN



LUCÍA

- Gestión de visitas de institutos.
- Coordinación actividades divulgativas
divulgacion@cabimer.es

ANTONIO

- Actualización de la web y pantalla informativa.

BERTA

Gestión de seminarios y viajes.



GESTIÓN

¿A quién dirigirse?



ALMACÉN



JENNI

- Recepción y entrega de material de laboratorio (almacén y externo).
- Seguimiento y reclamación de pedidos de almacén.
- Incidencias de pedidos (recibidos en mal estado, erróneos, duplicados...)
- Gestión de envíos y recogidas de correspondencia NACIONAL.

MARIBEL

Control y seguimiento de aportaciones a almacén.



INFORMÁTICA

ARTURO Y ANTONIO

- Asesoramiento en el uso de aplicaciones informáticas (fallo PC, Web de Cabimer, intranet, correo electrónico, telefonía).
- Disponer de un portátil en alguna Sala o Salón de Actos.
- Configuración de equipos informáticos.



SECRETARÍA



BERTA

- Realizar envíos de correspondencia INTERNACIONAL.
- Reserva de salas.
- Preparar "Coffee Breaks".
- Contactar con el DIRECTOR de CABIMER.

LORENA

Petición de material de papelería.



BIOSEGURIDAD Y PREVENCIÓN DE RIESGOS LABORALES

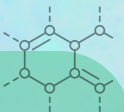


JUAN CARLOS

- Presentación del centro y curso de prevención.
- Incidencias con equipos de sistemas de frío (congeladores, ultras...)
- Control de residuos.
- Gestión de reconoci-miento médico.
- Distribución de etanol.



MANTENIMIENTO



RAFAEL LEÓN

CONTACTOS



Antonio Manuel Eslava Muñoz
Email: informatica@cabimer.es
Telf: 381 596 (Ext.) 954 46 70 26



Arturo Fernández Sánchez
Email: arturo.fernandez@cabimer.es
Telf: 381 595 (Ext.) 954 46 83 75



Berta Ferrer Jimeno
Email: berta.ferrer@cabimer.es
Telf: 381 594 (Ext.) 954 46 71 72



Carmen Ramos Pérez
Email: carmen.ramos@cabimer.es
Telf: 381 511 (Ext.) 954 46 70 28



Esperanza Muñoz Jiménez
Email: esperanza.munoz@cabimer.es
Telf: 381 516 (Ext.) 954 96 75 16



Francisco Dorantes Tejero
Email: francisco.dorantes@cabimer.es
Telf: 381 517 (Ext.) 954 46 82 06



Inmaculada Uclés del Pino
Email: inmaculada.ucles@cabimer.es
Telf: 381 518 (Ext.) 954 46 72 75



GERENCIA

Pilar Cebolla Ramírez
Email: pilar.cebolla@cabimer.es
Telf: 381 531 (Ext.) 954 46 78 23



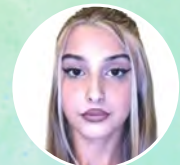
Irene González Roquette
Email: irene.gonzalez@cabimer.es
Telf: 381 518 (Ext.) 954 46 79 69



Jennifer Chiguano Rivera
Email: jennifer.chiguano@cabimer.es
Telf: 381 532 (Ext.) 954 46 71 37



Juan Carlos Ostos Vega
Email: juan.ostos@cabimer.es
Telf: 381 521 (Ext.) 954 46 73 77



Lorena Espinar Espinosa de los Monteros
Email: lorena.espinar@cabimer.es
Telf: 955 64 81 02



Lucía Díaz Paque
Email: lucia.diaz@cabimer.es
Telf: 955 64 81 02



María Isabel Tovaruela
Email: maria.tovaruela@cabimer.es
Telf: 381 529 (Ext.) 954 46 71 09



Rafael León Domínguez
Email: rafael.leon@cabimer.es
Telf: 381 592 (Ext.) 954 46 77 66



ORDER MANAGEMENT SYSTEM (OMS)



ORDER APPLICATION

LORENA / LUCÍA

- Usage or incidents
- Project registration

EXTERNAL ORDERS (NON WAREHOUSE)

LORENA

- Processing inquiry (status)
- Supplier claim
- Cancellations and modifications
- Payment inquiry

LUCÍA

- CREDIT RESERVATIONS BY US: processing and incident management
- The Recovery, Transformation and Resilience Plan (RTRP) documentation management.

WAREHOUSE ORDERS JENNI

INVENTORIAL MATERIAL

FRAN

- Inquiry/Request of IT equipment AUTHORIZATIONS AND LICENSES (CSIC and FPS)
- Lab Equipment Procurement Inquiry (Inventorial Material).

INMA

- Additions and Disposals of Inventorial Assets

TRAVEL AND EXPENSE MANAGEMENT (CSIC only)

INMA

CUSTOMS ESPERANZA

Import Customs Clearance Management of Biological Samples

MANAGEMENT

Who should you contact?



BILLING



CABIMER CORE FACILITIES

ESPERANZA

Billing for Cabimer's general services.

JENNI

Quotes and delivery notes for Genomics Unit customers.



PAYMENTS

INMA

- CSIC invoices and advance payments.
- USE and UPO payment orders.

LUCÍA

Request for advance payments to FPS and FISEVI suppliers.



PROJECT MANAGEMENT



ECONOMIC MONITORING

ESPERANZA

David Pozo
Cintia Roodvelt
Raúl Durán
Iván Valle
Sonia Jimeno
Gonzalo Millán
Manuel Dolado
Jonathan Martínez
Andrés López

JENNI

Tatiana G. Muse
Ralf Wellinger

LUCÍA

Anabel Rojas
Pablo Huertas

INMA

Andrés Aguilera

LORENA

Néstor García
Silvia Jimeno
Román González
Inés Pineda

CARMEN

Franz Martín
Patricia Altea

MARIBEL

Rosa Ríos
Mario García
Félix Prado
Fernando Monje
José Carlos Reyes
Alejandro Martín
Daniel Rico
Vivian Capilla
Cristina González

APPLICATION AND JUSTIFICATION

ESPERANZA

Grants HRRR

CARMEN

Other grants

CHANGE MANAGEMENT

CARMEN

Project deadlines, research team amendments and similar



HUMAN RESOURCES



IRENE

- Employment inquiries (payroll, contracts, incentives, etc.).
- Request access to the CSIC intranet.
- Report an Absence, Sick Leave (Start/End), or Workplace Accident.
- Request Vacation or Leave/Certificates

LUCÍA

- Vocational Training Internship
- Management and HR Support
rrhh@cabimer.es



OUTREACH



LUCÍA

- High School Visit Management
- Outreach Activity Coordination:
divulgacion@cabimer.es

ANTONIO

Website and Information Screen Updates.

BERTA

Seminar and travel managements of Speakers invited.

MANAGEMENT

Who should you contact?



WAREHOUSE



JENNI

- Reception and delivery of Lab Material (Warehouse & External)
- Tracking and claims on warehouse orders.
- Order issues (Damaged, Incorrect, Duplicates, etc.)
- National Mail & Parcel Management (Shipping and Collection)

MARIBEL

Monitoring and tracking of warehouse supplies.

IT (Information Technology)



ARTURO Y ANTONIO

- IT Application Support & Consulting (PC issues, Cabimer Web, Intranet, Email, Telephony).
- Laptop Provision for Meeting Rooms.
- IT Equipment Configuration.



SECRETARY



BERTA

- International Shipping and mail services.
- Meeting room reservations
- Organize / Arrange Coffee Breaks.
- Contact CABIMER's Executive Office.

LORENA

Office Supplies Request



BIOSAFETY AND LABOR RISK PREVENTION



JUAN CARLOS

- Center Orientation and Safety Training.
- Cold Storage Equipment Issues (Freezers, Ultra-low Freezers...)
- Hazardous Waste Control
- Ethanol Supply & Dispensing.



MAINTENANCE



RAFAEL LEÓN

CONTACTS



Antonio Manuel Eslava Muñoz
Email: informatica@cabimer.es
Telf: 381 596 (Ext.) 954 46 70 26



Arturo Fernández Sánchez
Email: arturo.fernandez@cabimer.es
Telf: 381 595 (Ext.) 954 46 83 75



Berta Ferrer Jimeno
Email: berta.ferrer@cabimer.es
Telf: 381 594 (Ext.) 954 46 71 72



Carmen Ramos Pérez
Email: carmen.ramos@cabimer.es
Telf: 381 511 (Ext.) 954 46 70 28



Esperanza Muñoz Jiménez
Email: esperanza.munoz@cabimer.es
Telf: 381 516 (Ext.) 954 96 75 16



Francisco Dorantes Tejero
Email: francisco.dorantes@cabimer.es
Telf: 381 517 (Ext.) 954 46 82 06



Inmaculada Uclés del Pino
Email: inmaculada.ucles@cabimer.es
Telf: 381 518 (Ext.) 954 46 72 75



MANAGEMENT

Pilar Cebolla Ramírez
Email: pilar.cebolla@cabimer.es
Telf: 381 531 (Ext.) 954 46 78 23



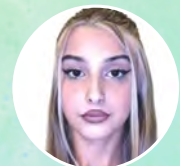
Irene González Roquette
Email: irene.gonzalez@cabimer.es
Telf: 381 518 (Ext.) 954 46 79 69



Jennifer Chiguano Rivera
Email: jennifer.chiguano@cabimer.es
Telf: 381 532 (Ext.) 954 46 71 37



Juan Carlos Ostos Vega
Email: juan.ostos@cabimer.es
Telf: 381 521 (Ext.) 954 46 73 77



Lorena Espinar Espinosa de los Monteros
Email: lorena.espinar@cabimer.es
Telf: 955 64 81 02



Lucía Díaz Paque
Email: lucia.diaz@cabimer.es
Telf: 955 64 81 02



María Isabel Tovaruela
Email: maria.tovaruela@cabimer.es
Telf: 381 529 (Ext.) 954 46 71 09



Rafael León Domínguez
Email: rafael.leon@cabimer.es
Telf: 381 592 (Ext.) 954 46 77 66